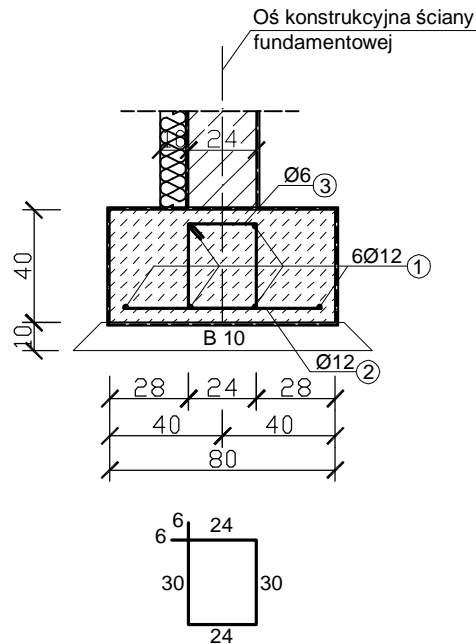


Elementy monolityczne: Ł-3

L=205,84m

Skala 1:25



823xNR ③Ø12 A-IIIN co 25 cm L=150cm

910xNR ②Ø12 A-IIIN co 15/23 cm L=70cm

ZESTAWIENIE STALI: Ł-2

Poz.	Stal		Długość [cm]	Ilość [szt.]			Długość łączna [m]	
	A-0	A-IIIN		ilość [szt.]	elemntów ogólnie [szt.]		A-IIIN (Ø8)	A-IIIN (Ø12)
1	-	12	22642	6	1	6	-	1358,52
2	-	12	70	910	1	910	-	637,00
3	-	8	150	823	1	823	1234,50	-
Długość wg średnic [m]							1234,50	1995,52
Masa 1 mb pręta [kg/mb]							0,395	0,888
Masa łączna wg średnic [kg]							487,62	1772,02
Ogółem [kg]							2259,64	

UWAGA:

1. Izolacja fundamentów:
 - pozioma: 1x papa termozgrzewalna
 - pionowa: 2x dysperbit
2. Ławę Ł-3 należy uciągnąć w elementach monolitycznych. Minimalny zakład 45 Ø pręta.
3. Rzędne spodu ławy Ł-3 zgodnie z rzutem fundamentów.
3. Ławę Ł-3 w obrębie występowania słupów usztywniających ścianę należy zazbroić dołem prętami nr 2 co 15 cm.

Beton: B 25
Stal: RB-500 (A-IIIN)
St0S (A-0)

PROJEKT INKUBATORA PRZEDSIĘBIORCZOŚCI Z
INFRASTRUKTURA
GMINA DEBRZNO, WIEŚ CIERZNIĘ
dz.nr 498/16

COLOSSEUM
pracownia projektowa
KONSTRUKCJE BUDOWLANE

Elementy monolityczne: Ł-3

Bud. A
Bud. B
Rys.
/K

autor:
mgr inż. Zbigniew Słowiński
UAN/8346/812/87

sprawdził
mgr inż. Jerzy Racki
UAN/7342/1183/94

1:25

opracowała:
inż. Magdalena Stebelska

Grudzień 2009

pracownia projektowa "COLOSSEUM" 76-200 SZUPSK UL.TUWIMA 3A/3 TEL./FAX 0-59 8413612